



# HF 410 HOLZ/ALUMINIUM-FENSTER



## EIGENSCHAFTEN

**Wärmedämmung** (in W/m²K) bis  $U_w = 0,64$

**Schallschutz** (in dB) bis 46

**Verriegelung** verdeckt liegend

**Bautiefe** (in mm) 85

**I-tec Verglasung**

**I-tec Core**

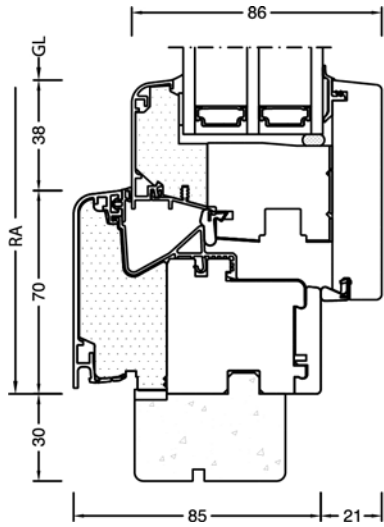


### HF 410

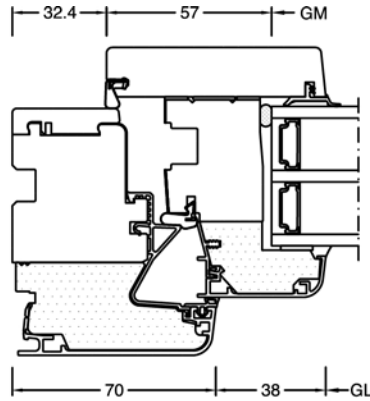
Raffinierte Farbabstimmungen von Mobiliar, Fenstern und Böden verleihen Ihren Räumen ein einzigartiges Flair. Das breite Farb- und Holzangebot des neuen Holz/Aluminium-Fensters HF 410 bietet Ihnen unzählige Möglichkeiten für die harmonische Gestaltung Ihres Wohnraums. Neben Lärche bieten wir Ihnen jetzt neu auch Eiche und Esche in unterschiedlichen Farben an – und das zu einem attraktiven Preis-/Leistungsverhältnis.

Schnitte

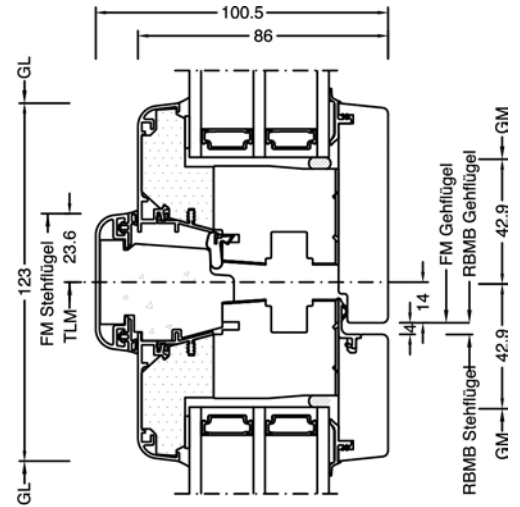
Senkrecht



Waagrecht

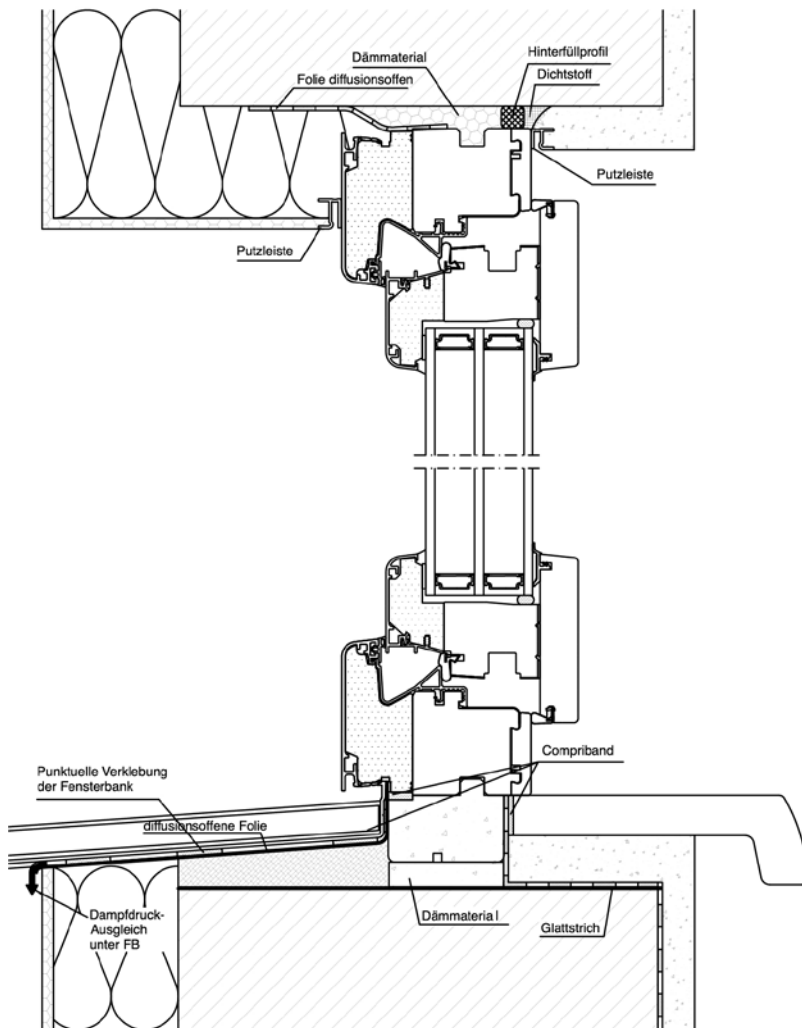


Stulp

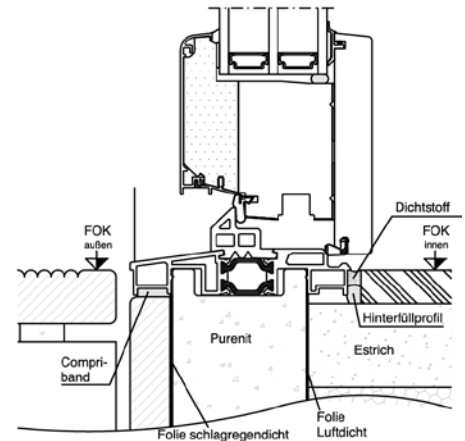


Bauanschlüsse

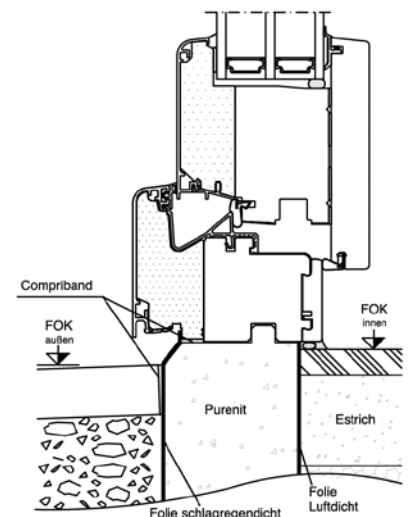
Putzanschluss innen und Vollwärmeschutz außen.  
 Unterer Anschluss mit Alu-Sohlbank.



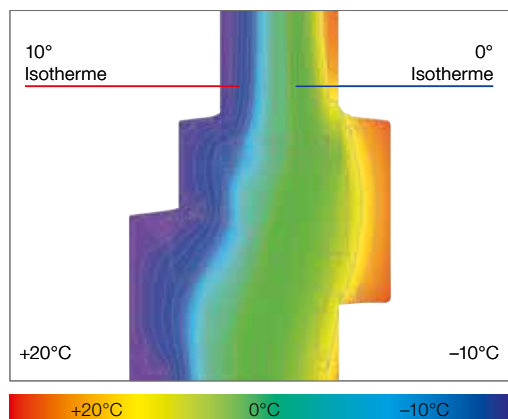
Bauanschluss mit Alu-Bodenschwelle 30mm.



Bauanschluss mit Purenitprofil unten



**ACHTUNG!** Die dargestellte Zeichnung ist eine Symbolzeichnung, beachten sie die nationalen Einbauvorschriften wie z.B. ÖNORM B5320 in der jeweils gültigen Fassung.



Optimaler Isothermenverlauf für weitgehende Tauwasserfreiheit  
 Durch hohen Glaseinstand, enorme Bautiefe und Scheibendirektverklebung kann mit Verglasung LIGHT ( $U_g = 0,5 \text{ W/m}^2\text{K}$ ) ein sensationeller  $U_w$ -Wert von  $0,70 \text{ W/m}^2\text{K}$  (mit ISO-Glasabstandhalter) erreicht werden.

**Technische Infos**

- Mehr Ästhetik durch schmales Rahmendesign
- Kombinierbar mit HF 310, HF 210 sowie KF 410
- Aluminiumschale außen ermöglicht hochwetterfesten Schutz in allen Farben
- I-tec Core – stabiler Kern mit hoher Festigkeit
- I-tec Core – besonders ressourcenschonend durch optimale Ausnützung des Werkstoffes Holz
- Vom I-tec Core unabhängige individuelle Holzarten und Oberflächenvielfalt
- Wärmedämmung mit serienmäßiger 3fach-Verglasung und hochwärmedämmendem Iso-Randverbund
- 85 mm Bautiefe
- FIX-O-ROUND Technology
- Voll verdeckt liegender Beschlag
- 3fach-Dichtungssystem
- Entwässerung wahlweise sichtbar oder verdeckt liegend
- Hochwärmedämmender Thermoschaum für beste Wärmedämmung (HFCKW-, HFKW- und FKW-Frei)

**Werte**

System	Glasaufbau	GC	AH	Beschichtung	U <sub>g</sub>	U <sub>f</sub>	Psi	U <sub>w</sub>	Zeugnis Wärme	R <sub>w</sub>	C	Ctr	Zeugnis Schall
HF410	4b/18Ar/4/18Ar/b4	3N2	Iso	light	0,5	0,86	0,033	0,70	JA	35*			NEIN
				solar+	0,6	0,86	0,033	0,78					
			Alu	light	0,5	0,86	0,079	0,80					
				solar+	0,6	0,86	0,079	0,89					
	6b/18Ar/4/16Ar/b4	33U	Iso	light	0,6	0,86	0,033	0,78*	NEIN	39*			NEIN
				solar+	0,7	0,86	0,033	0,88*					
			Alu	light	0,6	0,86	0,079	0,89*					
				solar+	0,7	0,86	0,079	0,99*					
	44b.2(VSG-S)/15Ar/4/12Ar/b44.2(VSG-S)	3FH	Iso	light	0,7	0,86	0,033	0,88*	NEIN	46*			NEIN
				solar+	0,7	0,87	0,033	0,88*					
			Alu	light	0,7	0,86	0,079	0,99*					
				solar+	0,7	0,87	0,079	0,99*					
4b/16Ar/4/15Ar/b44.2(VSG-S)	34N	Iso	light	0,6	0,86	0,033	0,78*	NEIN	42*			NEIN	
			solar+	0,7	0,86	0,033	0,88*						
		Alu	light	0,6	0,86	0,079	0,89*						
			solar+	0,7	0,86	0,079	0,99*						

\*Prüfzeugnisse in home pure - Werte für home soft, ambiente und studio aber identisch

**Internorm Fenster GmbH**

A-4050 Traun,  
 Ganglgutstraße 131,  
 T +43 (7229) 770-0,  
 F +43 (7229) 770-3045,  
 office@internorm.com

**Internorm-Fenster GmbH**

D-93059 Regensburg,  
 Nußbergerstraße 6b,  
 T +49 (941) 464 04-0,  
 F +49 (941) 464 04-22 40,  
 regensburg@internorm.com